

A compter du 17 mars 2017, en raison d'une mise à jour de Mozilla Firefox, seul Internet Explorer permet la visualisation des graphiques interactifs sur le site HYDRO INVEST.

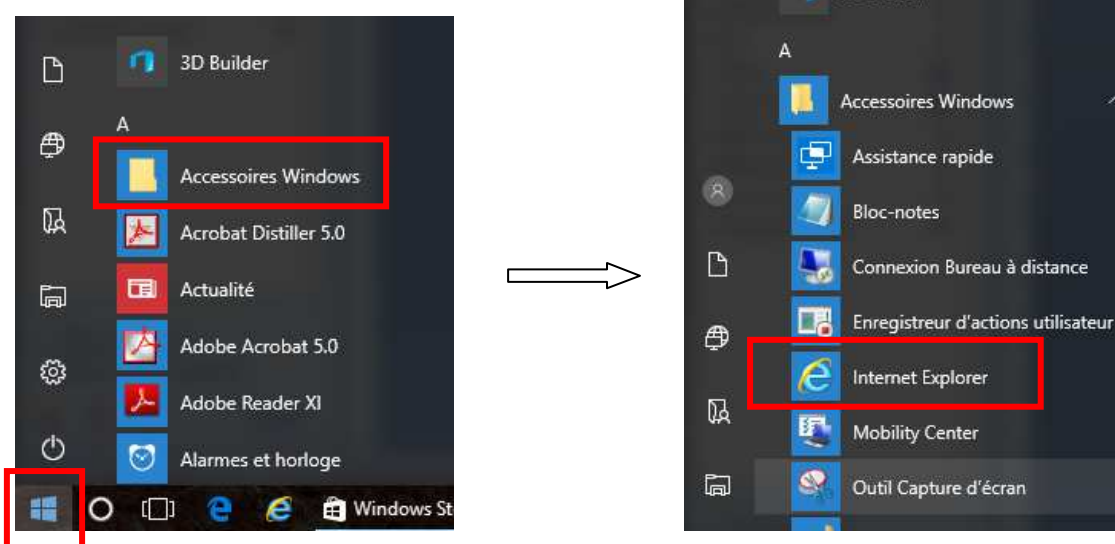
Nous travaillons à une mise à jour du site pour vous permettre de travailler avec votre navigateur habituel.

Utilisation de Internet Explorer

1 – Où trouver Internet Explorer dans Windows 10 ?

Internet Explorer est inclus dans Windows 10. Mais seul Microsoft Edge est proposé par défaut.

Internet Explorer peut être trouvé dans le menu "Accessoires Windows" du menu Démarrer en bas à gauche de votre écran :



2 – Rappel : Si ce n'est pas déjà fait, configurer la sécurité de Java pour autoriser l'exécution des applets Java

1) Ouvrez le Panneau de configuration

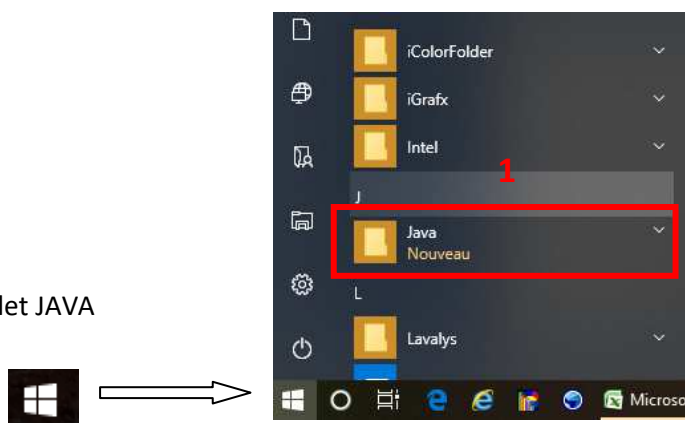
Sous Windows XP/7/8

Démarrer > Panneau de Configuration

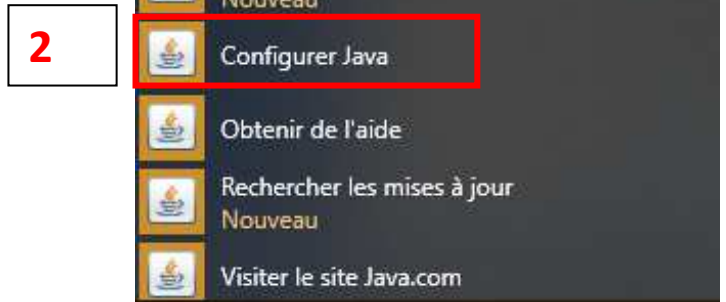
Sous Windows 10

Click gauche sur le menu Windows, en bas à gauche de votre écran

La liste des programme s'affiche, chercher l'onglet JAVA

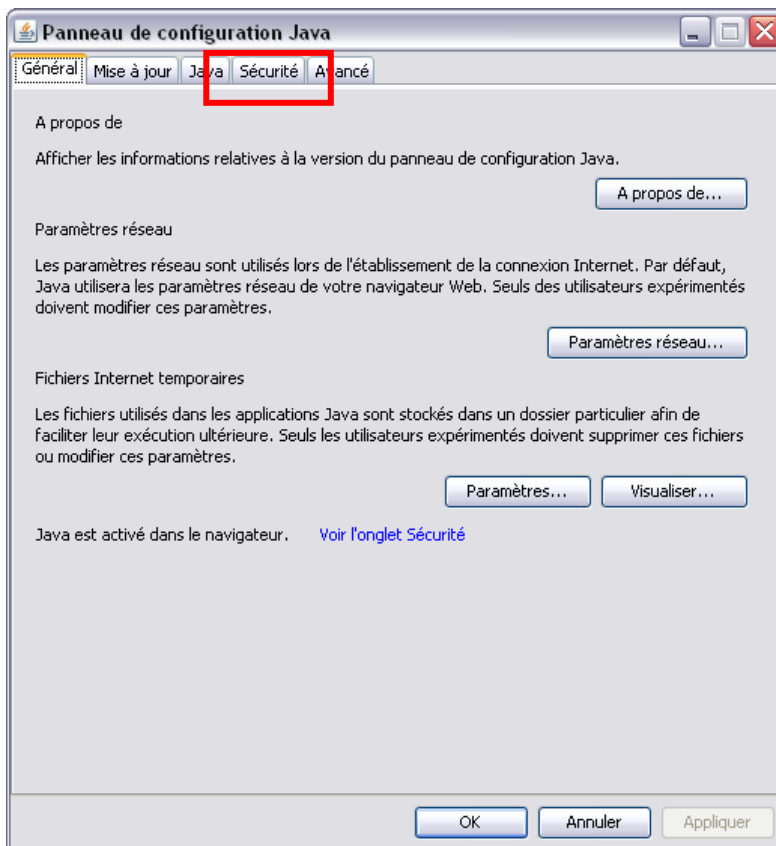


2) Click gauche sur "Configurer Java"



(Nota : sous XP/7/8 : Si cette icône n'apparaît pas, cliquez dans le bandeau à gauche sur "Autres options du Panneau de Configuration")

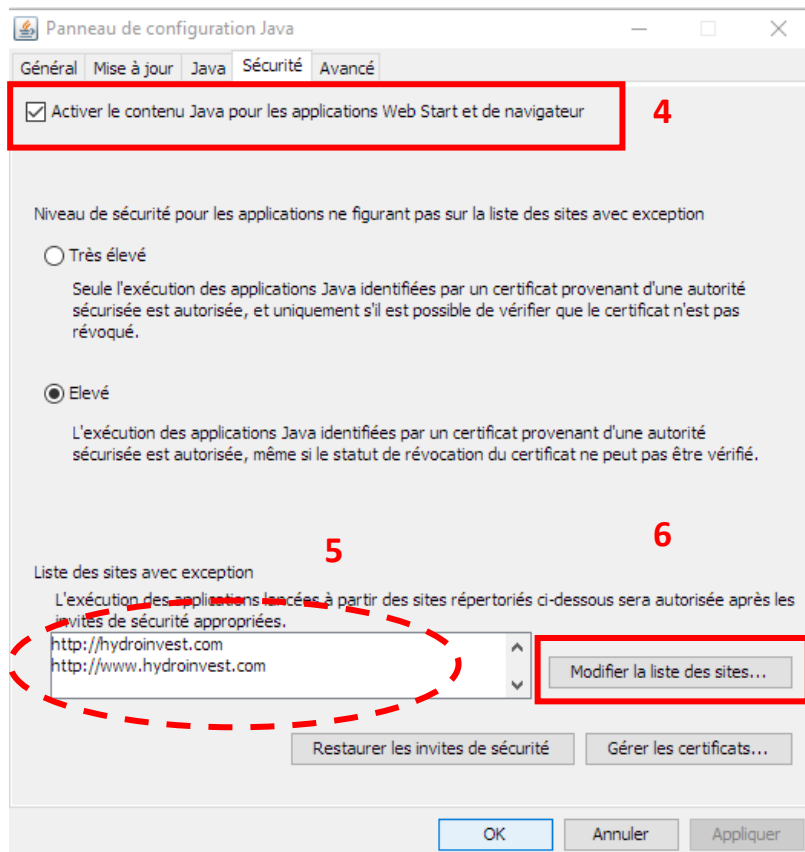
3) Dans la fenêtre qui s'affiche, choisissez l'onglet **Sécurité**



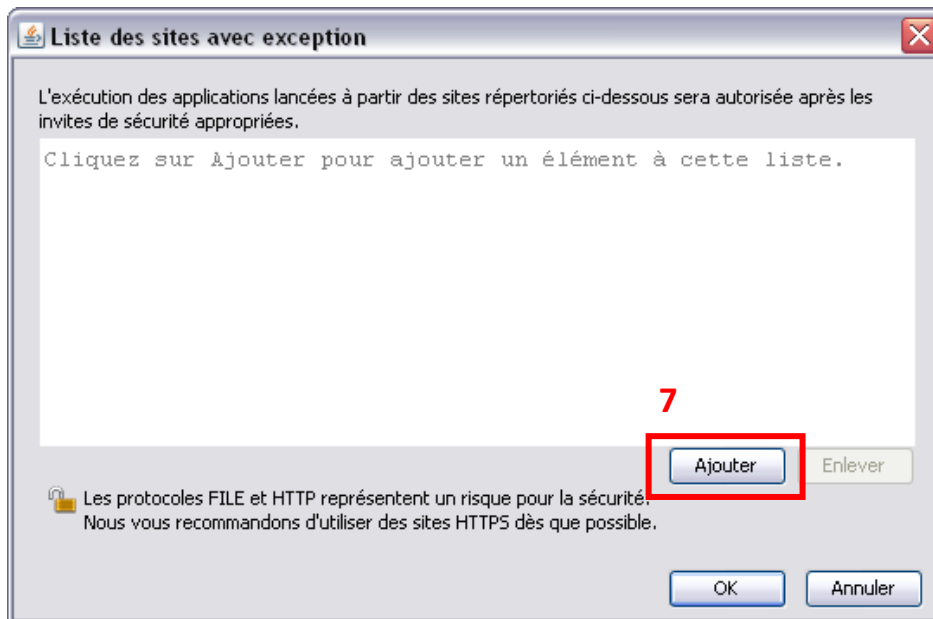
- 4) Vérifier que le contenu Java s'affiche dans le navigateur
- 5) Si le site d'Hydro Invest figure dans la liste des sites approuvés (il doit y avoir les deux lignes), vous n'avez rien à faire, quitter ces menus par les boutons "Annuler" et fermer le Panneau de configuration.

Sinon, poursuivez :

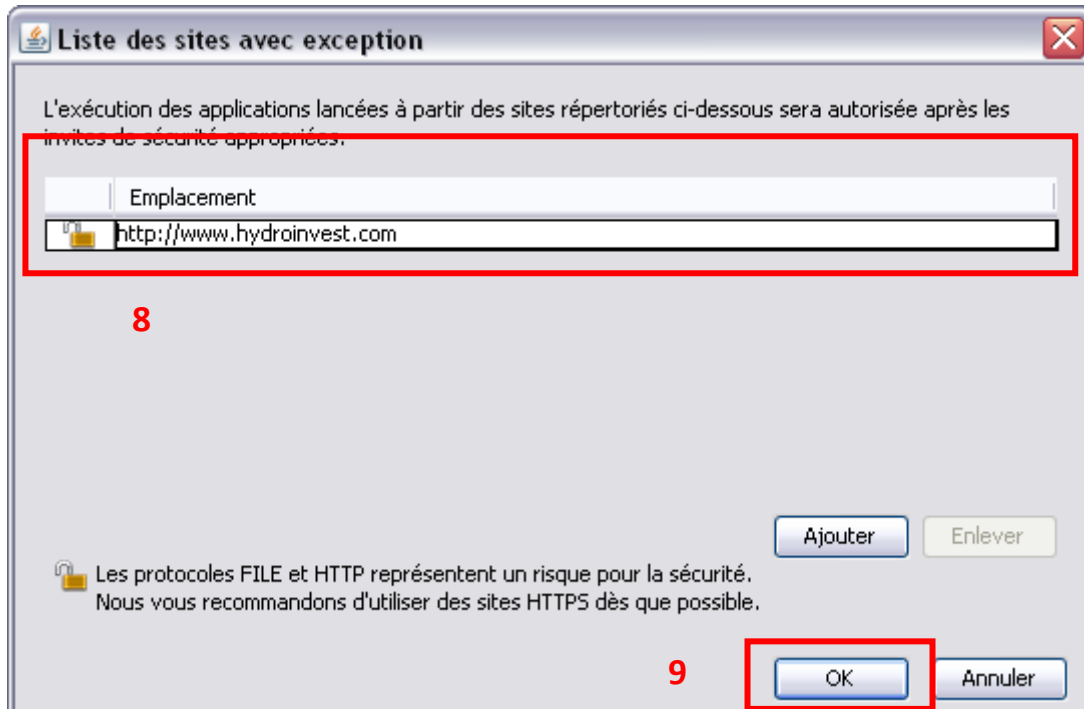
- 6) Cliquez sur le bouton **Modifier la liste des sites**.



7) Cliquez sur **Ajouter** dans la fenêtre **Liste des sites avec exception**.

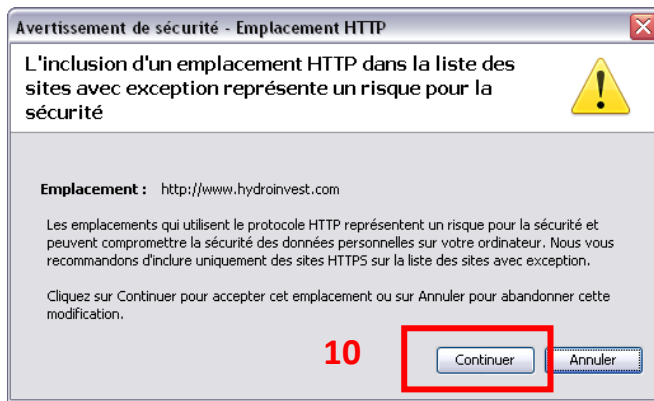


8) Cliquez dans le champ vide sous le champ **Emplacement** pour saisir l'URL : **http://www.hydroinvest.com**



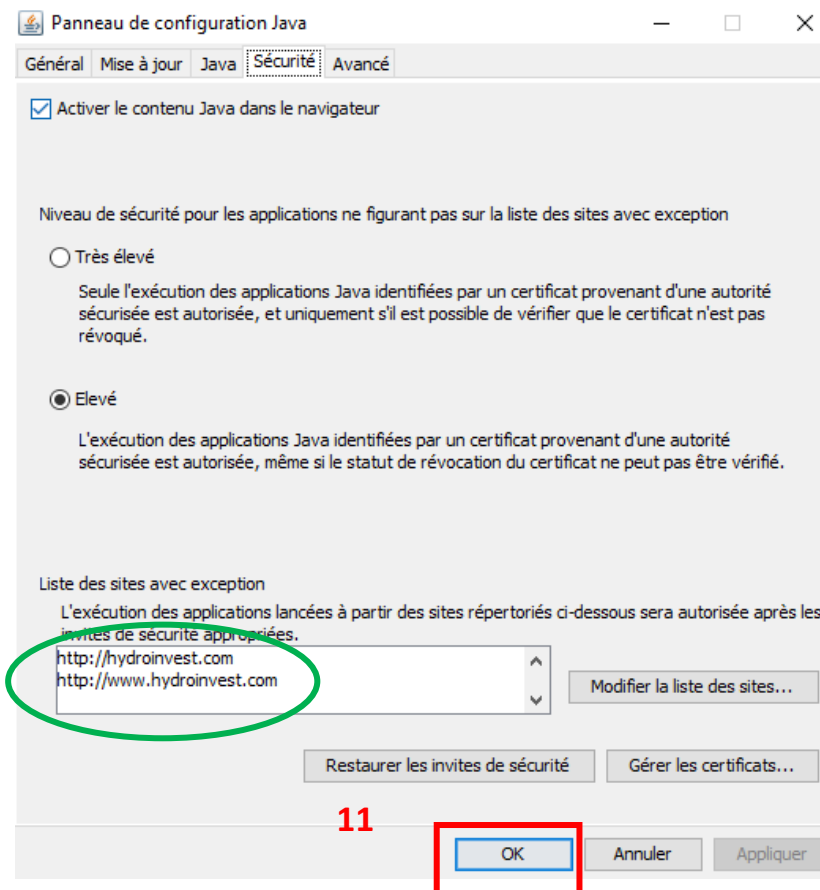
9) Cliquez sur **OK** pour enregistrer l'URL que vous avez saisie

10) Cliquez sur **Continuer** dans la boîte de dialogue **Avertissement de sécurité**.



Important : Ajouter de la même façon le site :
http://hydroinvest.com (sans le "www", donc).

11) Fermez les fenêtres du panneau de configuration



12) C'est fait...

Relancez votre navigateur et allez sur votre site de données Hydro Invest.
Un message d'avertissement peut encore s'afficher. Cochez le cas échéant la case "Ne plus demander" et continuer.